

(東海大学菅生高等学校中部系列校)

## 私立小学校の 魅力とは？

# 菅生学園初等学校

私立小学校にはどのような教育、魅力があるのか、教育研究家の森上展安氏をお招きし、私立小学校に通学する意義について語っていただきます。また、学校説明会も行います。



### ●日時:5月18日(土)

●入場無料  
●先着50組まで

第1部 教育講演会 14:00~14:50  
「私立小学校に通学する意義～中学・高校受験を見据えて～」  
講師 森上展安氏(森上教育研究所 所長)

第2部 学校説明会 15:00~16:30  
教育内容説明、児童英語スピーチ、校舎見学、給食試食など  
《ご予約》ホームページ申し込みフォームより



森上展安氏

## 充実したアフタースクール

放課後の学び「すがめき-F」(サッカー・合唱・造形工作・英語・ロボット工作・茶道・書道など)を体験・見学できます。詳しくは学校にお問い合わせください。

●日時:5月27日(月)~31日(金)15:30~16:30

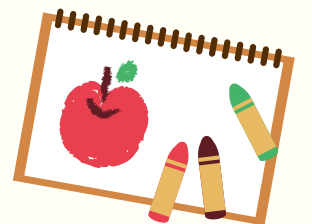
●場所:菅生学園初等学校 学びの城

《ご予約・お問い合わせ》042-559-9101 村田(教頭)・小松(広報)



## 学びの城の美術展

高島屋立川店にて、初等学校児童と中部生徒の図工・美術作品展を行います。本校の造形教育の中で、子ども達は自由に豊かな想像力を発揮し、手を使い、考え、試しながら、日々の体験や感動、そして自分自身を表現しています。展示作品から、子ども達一人ひとりの姿を感じていただけたら幸いです。



会期:7月24日(水)~29日(月)10:00~19:00(29日のみ16:00まで)

会場:高島屋立川店(JR立川駅北口より徒歩3分)

## ぜひ、お出かけください!!

- 運動会 5月25日(土)9:00~12:00
- オープンスクール 6月8日(土)9:00~12:30
- スガニア 7月20日(土)9:00~11:30
- 入試体験 9月1日(日)9:00~11:30



青梅線 昭島 駅から  
スクールバスが  
運行します!

# 東海大学菅生高等学校中等部

Dream ALLを教育指針に掲げ、恵まれた自然環境の中で、四季の移り変わりを肌で感じながらいきいきとした学校生活を送っています。個性豊かで自立した人間を育てるために様々な学校行事やクラブ活動に力を入れています。



## 各界で活躍されている方をお招きする 夢育て講座

希望したそれぞれの講座にわかれ、先生方の話を聞き、実際に体験なども行います。

## 都大会、全国大会で活躍する クラブ活動

野球、ソフトボールが都大会優勝。テニスは4度の全国大会。サッカーは平成29年度全国大会ベスト8、バスケットボールは平成30年度全国大会ベスト8、卓球は関東大会出場。

## 習熟度別授業、レベルアップ・フォローアップ 講習

オーストラリア語学研修およびスペインサッカー個人研修など

## 確かな学力と国際交流

特進クラスを設置するなど、次世代のリーダーとして活躍できる人材を育成します。

## 野草観察、野鳥観察など自然体験学習を通した 環境教育

「総合的な学習の時間」ではキャンパス周辺の自然環境の中に飛び込み、自然と一体となった環境教育を行っています。



## 学校説明会 <予約不要>

教育方針内容説明・入試説明・学校見学・個別相談など

6月 8日(土) 14:00~  
8月24日(土) 10:00~

## 理科実験 教室

5-6年生対象 [要予約]  
各回とも14:00~15:30

6月15日(土)・7月15日(月・祝)

## オープンスクール <要予約>

7月15日(月・祝) 10:00~

## 夜の学校説明会 <要予約>

9月14日(土) 18:00~

# 東海大学菅生高等学校

相乗効果追求型文武両道で東海大学進学などを目指す総合進学コースと国公立大学など難関大学進学を目指す特別進学コースがあります。

学業と全国大会にも名を連ねる部活動に取り組む

## 文武両道 <23の運動部と12の文化部>

学業と部活動それぞれの頑張り相乗効果を生む文武両道で、知力と行動力を高めます。



若き日に汝の思想を培え  
若き日に汝の体軀を養え  
若き日に汝の智能を磨け  
若き日に汝の希望を星につなげ

東海大学創立者 松前重義

## <教育指針> 自立・自学・自生

建学の精神に基づく教育を通して、様々なものの見方・考え方を培いながら人間力を高める。そのための文武両道。

## オープンスクール

<本校HPより要予約>

7月20日(土) 9:15~13:20  
9月 7日(土) 9:15~13:20

## 授業公開

6月22日(土) 9:00~11:50



## 文武両道で東海大学進学などを目指す 総合進学コース

希望者の93%が  
付属推薦で  
東海大学に進学しています

1. 学業と部活動の両立(文武両道)で人間力も高めていきます。文武両道で進路実現にも相乗効果があります。
2. 自学館による学力サポートシステムが充実しているため、高い大学進学率をあげています。
3. 東海大学への付属推薦で、受験の心配がない充実した3年間を送ることができます。部活動も思いっきりできます。



## 国公立難関大合格を実現するためのシステムが整った 特別進学コース



1. 週35時間の授業にプラスして放課後の講習も充実しています。さらに、自学時間の管理も行います。
2. 英語教育を重視しています。オンライン英会話を導入し、4技能を確実に向上していきます。
3. Sugao Pass (Premium Assist Study System)を導入し、サポート力もアップしています。



認定こども園  
多摩学院幼稚園

〒205-0003 東京都羽村市緑ヶ丘1-15-8  
TEL.042-554-6023 FAX.042-579-3427



東海大学菅生高等学校中等部

〒197-0801 東京都あきる野市菅生1468  
TEL.042-559-2411 FAX.042-559-2202



フェイスブックページ  
https://www.facebook.com/tokaisugaochutobu



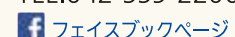
菅生学園初等学校

〒197-0801 東京都あきる野市菅生1468  
TEL.042-559-9101 FAX.042-559-9120



東海大学菅生高等学校

〒197-0801 東京都あきる野市菅生1817  
TEL.042-559-2200 FAX.042-558-4812



フェイスブックページ  
http://www.facebook.com/tokaisugao.ac

学校法人菅生学園 <http://www.sugao.ed.jp>  
<法人本部> 〒197-0801 東京都あきる野市菅生1468  
TEL.042-559-0066 FAX.042-559-0577